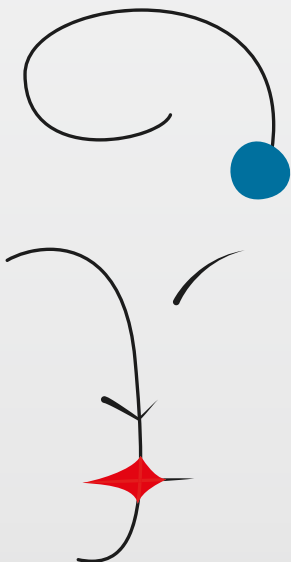


onElection.eu

VOUS PRÉPAREZ
VOTRE ÉLECTION

NOUS CONSTRUISONS
VOTRE SUCCÈS !



MonElection.eu

STRATÉGIE, ACCOMPAGNEMENT ET ORGANISATION DE VOTRE CAMPAGNE

Autour de votre ambition pour vos concitoyens, nous vous accompagnons dans l'élaboration de votre projet et dans la conduite de celui-ci.

Notre accompagnement stratégique est élaboré à partir d'une méthodologie rigoureuse et éprouvée à l'occasion de campagnes électorales locales comme nationales.

Vous conseiller dans l'élaboration de votre Stratégie de campagne

En vous apportant une assistance dans l'élaboration de votre projet

Avec vous, nous nous plaçons dans la construction de votre projet autour de 4 facteurs clés de succès :

- **La Cohérence**
- **Le Changement**
- **Le Démarquage**
- **Le Risque minimum**

En vous accompagnant dans la définition des choix stratégiques.

Une campagne électorale se construit en plusieurs phases que nous étudierons à vos côtés, en fonction de votre territoire et d'une cartographie des acteurs et des risques.

- **Quelle préparation de la campagne ?**
- **Quand prévoir la bonne entrée en campagne ?**
- **Quel rythme donner à votre campagne ?**
- **Comment sélectionner les grandes thématiques qui seront abordées ?**
- **Comment choisir les outils pertinents pour véhiculer votre message ? (permanence, documents, réseaux sociaux, réunions d'appartements, etc.)**

Vous assister dans l'organisation de votre campagne

En veillant au respect des règles essentielles.

Autour de 3 règles essentielles, nous vous assisterons dans l'organisation de votre campagne :

- **La Continuité de la stratégie**
- **La Concentration des forces**
- **La Mobilisation des électeurs**

En vous apportant un appui-conseil à la construction de votre équipe municipale.

Construire l'équipe qui portera vos couleurs lors du scrutin n'est pas un moment anodin de votre stratégie de campagne. Cet exercice « périlleux » doit intégrer une multitude de notions, comme :

- **Les critères sociologiques (âges, CSP, représentativité ...)**
- **Le choix en rapport aux étiquettes politiques**
- **Les critères liés aux compétences clés de l'action politique**
- **La préparation très en amont (qui fera quoi ?)**

En définissant avec vous un véritable « Plan de campagne ».

Quel calendrier ?

- **La préélection**
- **Le début de campagne**
- **La fin de campagne**
- **Le jour du scrutin**
- **L'entre deux-tours**

Comment bien construire la liste des tâches à accomplir ?

Établir un Planning de campagne efficace

En vous apportant un conseil dans l'optimisation des moyens humains.

- **Quelle structure pour votre équipe de campagne ?**
- **Quel fonctionnement adopter avec votre équipe ?**
- **Comment gérer les bénévoles ?**

En maîtrisant les aspects financiers et juridiques de la campagne.

- **Comment organiser le budget ?**
- **Comment dépenser et comment financer ?**
- **Comment s'assurer du respect de la réglementation électorale par une veille juridique efficace ?**



COMMUNICATION & ATELIER DE VOTRE IMAGE

Votre ambition, votre volonté, vos idées, vos propositions, votre projet et l'organisation de votre campagne, sont autant d'éléments sur lesquels il faut communiquer efficacement, en donnant la meilleure image possible.

Notre accompagnement en matière de communication s'articule autour de 2 grands axes :

Concevoir votre stratégie de communication

En vous apportant une méthodologie basée sur des principes stratégiques.

- **Fixer les objectifs de la communication électorale**
- **Concevoir des messages de communication efficaces**
- **Déterminer la démarche de communication**

En vous accompagnant dans la définition d'une stratégie respectant les règles de communication.

- **Comment soigner l'image du candidat ?**
- **Quel thème central donner à la campagne ?**
- **Quelle ligne éditoriale adopter pour donner de l'espoir, faire rêver, être réaliste sur les engagements, rester crédible ?**
- **Quel choix de slogan ?**
- **Comment reformuler les messages ?**

En vous conseillant quant aux choix directeurs de la stratégie de communication.

- **Choisir une stratégie de couverture ou une stratégie de répétition ?**
- **Comment cibler et individualiser les messages ?**
- **Gérer les messages positifs et les messages négatifs**
- **Définir les choix des outils du marketing électoral**

L'Atelier de votre image

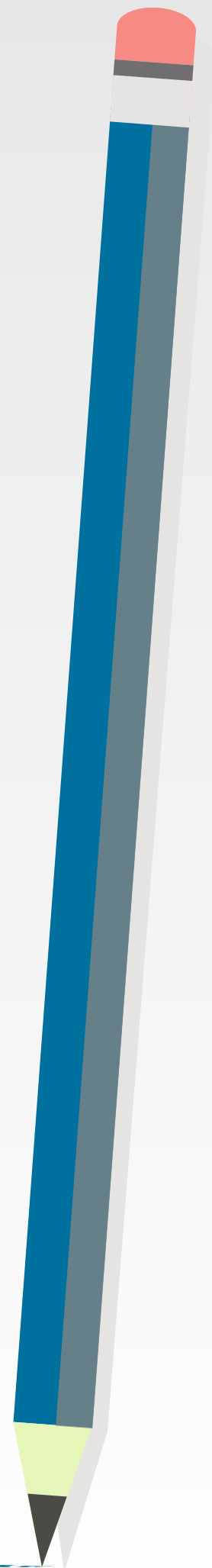
Par des séances personnalisées d'entretiens notamment en matière de prise de parole et de gestion des interventions

En assurant, avec un professionnel, votre couverture photographique et vidéo.

- **Photographie des candidats**
- **Reportage photo et/ou vidéo**
- **Élaboration d'un film institutionnel**
- **Mise en oeuvre de podcasts vidéos thématiques**

En vous assistant dans l'écriture ou la relecture de vos discours, interventions et de vos éléments de langage.

- **Écriture/Relecture de vos documents de campagne**
- **Écriture/Relecture de vos discours et interventions**
- **Écriture/Relecture de vos circulaires (professions de foi)**



LOGO, CHARTE GRAPHIQUE & IDENTITE VISUELLE DE VOTRE CAMPAGNE

L'identité visuelle affirme le message de votre campagne électorale ; la charte graphique participe à la cohérence de la communication que vous mettrez en oeuvre durant cette période.

Notre accompagnement en matière de création d'identité visuelle et de conception de votre charte graphique est double :

- **LE CONSEIL** : **lié à votre domaine spécifique d'intervention et à la durée courte d'une campagne**

- **LA CONCEPTION** : **à travers nos équipes de professionnels de la création et du graphisme, qui interviennent en relation permanente avec des consultants et des spécialistes de la communication politique**

Imaginer le Logo
de votre
campagne

Un **Logo** (ou logotype) est une représentation graphique qui permettra d'identifier rapidement votre campagne. Il sera utilisé pour renforcer votre image sur les différents supports de communication qui seront mis en oeuvre durant la campagne.

Selon nous, la création d'un logo de qualité doit comporter plusieurs critères :

- **Être original**
- **Être identifiable**
- **Être mémorable**
- **Être déclinable (en taille comme en couleur)**
- **Être lisible**

Notre offre de création de logo de campagne est conçue et réalisée pour une utilisation multisupports et multi-formats.

3 propositions de maquettes sont réalisées afin de déterminer le choix le plus approprié pour votre logo.

Le logo est ensuite finalisé et décliné suivant votre demande.

Définir votre charte graphique et concevoir votre identité visuelle

Une **charte graphique** est le document de référence sur lequel nous nous basons pour concevoir tous les supports de communication de la campagne électorale.

La Création d'une **charte graphique** nécessite d'établir un ensemble de règles qui permettront de constituer l'identité visuelle.

Cette identité visuelle sera ensuite reprise sur tous les documents web (site internet, newsletter, réseaux sociaux...) ou print (tracts, journaux de campagne, flyers, papier entête, cartes de visites, profession de foi, bulletins, affiches...).

La conception d'une charte graphique professionnelle vous garantit le respect d'une démarche cohérente dans la création de votre identité visuelle.

Les objectifs et intérêts de la création d'une charte graphique :

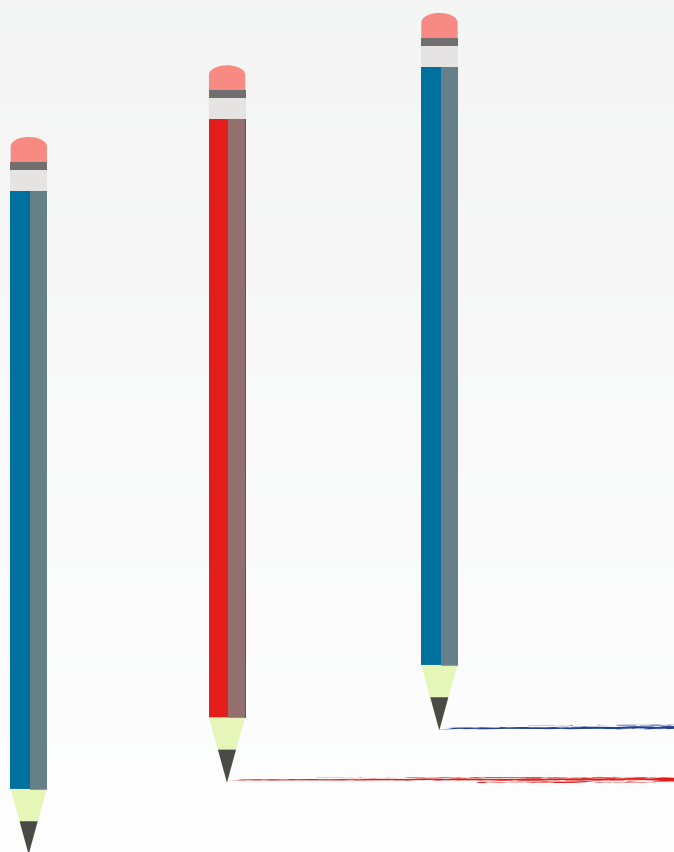
- **Maîtriser votre image et la corrélérer avec votre stratégie de campagne**
- **Créer une cohérence graphique dans la communication visuelle de la campagne**
- **Faciliter l'identification spontanée de votre binôme (repères visuels)**
- **Faciliter la production de nouveaux supports de communication (les «urgences» - la réactivité)**

La conception d'une charte graphique comprend notamment (outre la création du logo) :

- **La création d'un bandeau (ou d'une bannière)**
- **La sélection des typographies à utiliser**
- **La sélection des couleurs dans la palette (primaire, secondaire, textes, liens...)**
- **La création des illustrations et images à utiliser**

Comment réussir ?

- **Le respect des critères stratégiques de la campagne**
- **Le respect du message à véhiculer par les candidats**
- **Une homogénéité et un équilibre des documents**
- **Une cohérence graphique (couleurs, formes, dispositions...)**
- **Une cohérence par rapport aux thématiques abordées**
- **La possibilité de supporter l'évolution ou les adaptations**



ÉLABORATION ET IMPRESSION DES SUPPORTS DE CAMPAGNE

Chaque campagne électorale nécessite la publication de documents adaptés : en fonction du contexte local, de votre stratégie et de votre positionnement personnel.

Pour être efficace, ces documents doivent être adaptés à vos besoins.

L'accompagnement que nous vous proposons en matière d'élaboration et d'impression des supports de votre campagne se déploie autour de 3 axes : le Conseil, la Création et l'Impression

Le Conseil

En vous apportant une assistance dans l'élaboration de votre projet

Toujours en liaison directe avec vous et vos équipes, et en fonction des choix stratégiques effectués, nous définissons et mettons en place les types de produits les mieux adaptés à votre campagne :

Campagne au sens large

- **Tracts thématiques**
- **Journal de campagne**
- **La papeterie (têtes de lettres, cartes de correspondances, cartes de visite, enveloppes...) aux couleurs de la campagne**
- **Affiches militantes**
- **Kakemonos**
- **Goodies**

Campagne officielle

- **La profession de foi**
- **L'affiche officielle**
- **Les bulletins de vote**

La Création

Nos équipes de spécialistes, dans le respect de votre charte graphique et à partir des éléments que vous leur communiquez, conçoivent et mettent en page les documents que vous avez sélectionnés, selon le calendrier de production que nous avons établi ensemble.

Options

Par notre expérience et notre savoir-faire sur d'autres campagnes, nous pouvons naturellement :

- **Soit vous assister dans la relecture politique de vos documents,**
- **Soit réaliser complètement leur rédactionnel.**

L'Impression

Par le choix de partenaires privilégiés, nous mettons tout en oeuvre pour vous garantir la qualité des produits finis, le respect des délais d'impression et des livraisons.

À noter : concernant la campagne officielle, nous gérons avec notre imprimeur la subrogation vis-à-vis de l'État. Ainsi, vous n'avez pas à effectuer l'avance financière du coût des affiches officielles, des professions de foi et des bulletins de vote.

A large, stylized blue letter 'A' with a thick, rounded top and a wide base, set against a white background.A large, stylized blue letter 'Z' with a thick, rounded top and a wide base, set against a white background.

SITE INTERNET & COMMUNICATION DIGITALE (RÉSEAUX SOCIAUX)

Les campagnes électorales passent aujourd'hui par une présence forte sur le web et sur les réseaux sociaux. Nous vous assistons dans la conception de ces outils qui ont pour finalité de véhiculer votre message et votre projet.

Notre accompagnement en matière de site internet et de communication digitale tient naturellement compte de la physionomie de vos besoins spécifiques et de vos souhaits en la matière.

Lors d'un rendez-vous avec l'un de nos consultants, vous définissez les questions d'ergonomie et de graphisme.

L'écoute, la concentration et le savoir-faire électoral seront les facteurs clés d'un résultat optimisé !

Reprise du contenu éditorial

La mise en page sera initialisée à partir des éléments que vous nous aurez communiqués.

Actualisation simplifiée

Un espace d'administration vous permettra d'effectuer les mises à jour des pages de votre site en toute autonomie, après avoir bénéficié d'une formation (éventuellement prise en charge au titre du crédit formation).

Concevoir le Site internet de votre campagne

Gestion des noms de domaine et emails

Nous assurons l'acquisition et la gestion des domaines et la mise en oeuvre de vos boîtes électroniques (emails).

Conception graphique adaptée

Votre site internet est conçu sur mesure à partir d'un choix de design personnalisé que nous vous proposons. Il intègre les éléments clés d'une campagne électorale et la notion de démocratie participative par un lien avec vos réseaux sociaux, qui permettent à vos équipes comme à vos électeurs de participer et de réagir en ligne.

Organiser la communication digitale

Nous pouvons également assurer la création et la customisation d'outils digitaux, sur les réseaux sociaux, propres à votre campagne.

- **Sur Twitter**
- **Sur Facebook (page)**
- **Sur Instagram**
- **Sur Youtube (vidéos)**
- **Sur les outils liés aux photographies**

Là encore, vous êtes « maître à bord » et nous nous adaptons en fonction des besoins que vous nous exprimez et qui sont propres tant à votre territoire qu'à votre volonté personnelle ou à la dimension que vous souhaitez donner à votre campagne.



Options

Possibilité d'effectuer des dons en ligne

Dans le respect de la législation en vigueur, nous pouvons installer sur votre site un module, relié à une plate-forme bancaire sécurisée, permettant de recevoir des dons en ligne, pour le financement de votre campagne électorale.

Mises à jour de contenu et optimisation de votre référencement

Après livraison de votre site, si vous souhaitez des mises à jour spécifiques (création de nouvelles rubriques ou de pages complémentaires, révision du contenu éditorial, nouvelles actualités...), webmastering (mise en forme de contenu, animation, lien, image, formulaire,...) suivi de référencement et optimisation des balises META, mots clés, titres et tags, nous pouvons naturellement assurer cette option.

Campagne emailing et newsletter

Vous souhaitez adresser régulièrement des informations à vos équipes ou aux personnes qui vous soutiennent et qui sont inscrites sur votre newsletter, nous pouvons élaborer votre emailing, newsletter, dans le respect de votre charte graphique.

L'expédition des messages que vous nous confiez (ou que nous pouvons co-rédiger avec vous - cf. Atelier de l'image) s'effectue depuis nos serveurs.

RELATIONS PRESSE ET MEDIAS

Une campagne qui fonctionne est une campagne dont on parle et qui intéresse.

Options

Les relations avec la Presse et les Médias sont d'une importance essentielle. Elles doivent être abordées avec professionnalisme et efficacité.

Notre intervention en matière de gestion des relations Presse et Médias de votre campagne peut s'effectuer à travers plusieurs axes :

Le Conseil : Quelle stratégie adopter vis-à-vis de la Presse et des Médias dans la cadre de votre campagne électorale, en particulier sur le choix des angles, du timing et des modalités opératoires (communiqué de presse, dossier de presse, conférence de presse...)?

L'identification des Médias cibles : Presse régionale, nationale, spécialisée...

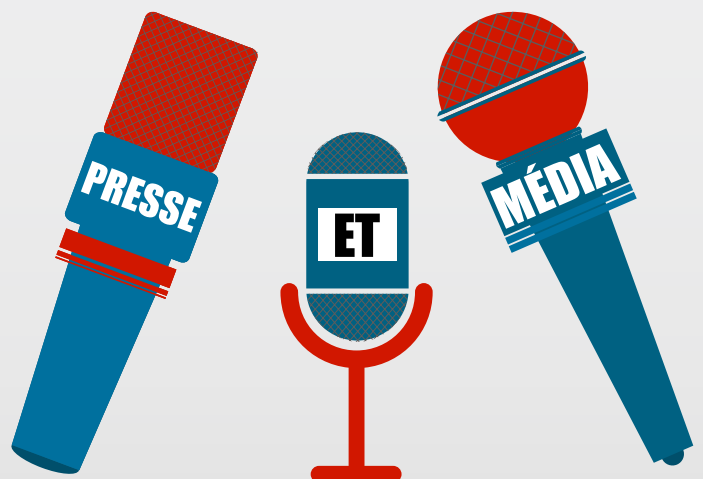
La rédaction ou l'aide à la rédaction (relecture) des communiqués, des interviews, du dossier ou de l'invitation presse...

La gestion de la relation avec les journalistes :

- **L'accompagnement le ou les jours J**
- **Le suivi et la revue de presse**
- **Les envois, les relances...**

Parallèlement, dans le cadre de nos de formations, nous proposons également les modules suivants :

- **Prendre la Parole en Public**
- **Média-Training**
- **Savoir répondre aux journalistes**
- **Présenter une proposition en milieu hostile**



NOTRE ÉQUIPE

MonElection.eu est engagée à vos côtés 7 jours / 7 !

CONSEIL EN STRATÉGIE DE CAMPAGNE ET EN COMMUNICATION

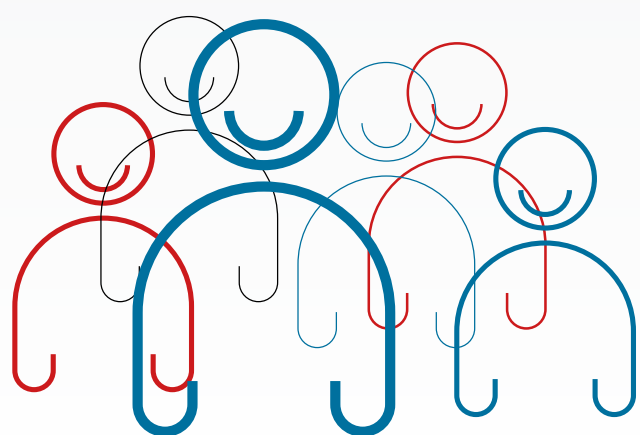
3 Directeurs-Conseil en Stratégie de campagne

ACCOMPAGNEMENT, ORGANISATION & FORMATION

2 Consultants spécialisés

GESTION & SUIVI DES RELATIONS PRESSE

1 Consultant spécialisé



CRÉATION GRAPHIQUE, IDENTITÉ VISUELLE & ATELIER DE VÔTRE IMAGE

1 Directeur artistique
1 Maquettiste/Infographiste
2 Photographes

INTERNET & COMMUNICATION DIGITALE

2 Webmasters - développeurs

DROIT ÉLECTORAL

1 Avocat spécialisé en droit et contentieux électoral

IMPRESSION DES SUPPORTS ET DOCUMENTS DE CAMPAGNE

4 Imprimeurs partenaires

NOTES

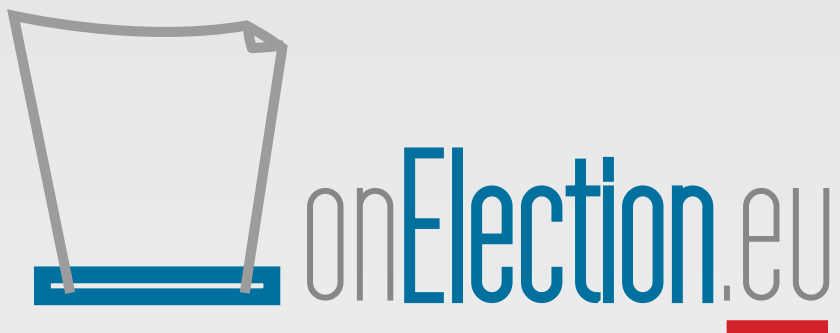


A series of horizontal blue lines providing a ruled area for writing notes, starting below the red brushstroke and extending to the bottom of the page.

NOTES



A series of horizontal blue lines for writing notes, spanning the width of the page.



CONTACT

MonElection.eu

Tél : + 33 (9) 73 03 04 58



contact@MonElection.eu



[MonElection.eu](https://www.facebook.com/MonElection.eu)

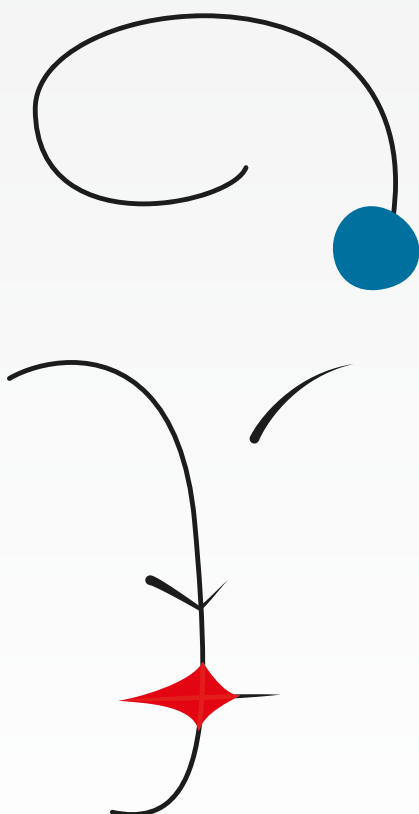


[@MonElectionEu](https://twitter.com/MonElectionEu)

Bureau à Paris :
28, avenue Charles de Gaulle
92200 Neuilly-sur-Seine

Siège et Bureau Outre-Mer :
5B, rue Victor Schoëlcher
97320 Saint-Laurent-du-Maroni

« MonElection.eu » est une marque LIBRA FORMATION



MonElection.eu